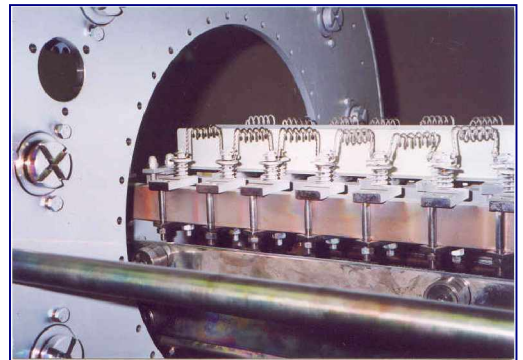
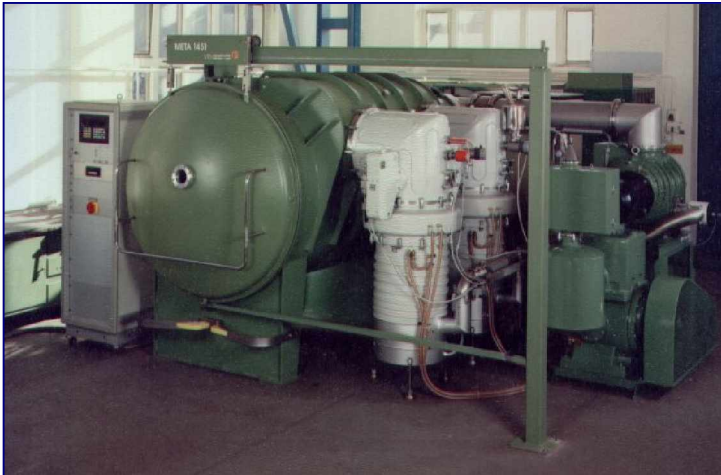


META 1450



Höchstmaß an Flexibilität – Anlagensystem für ein breites Anwendungsspektrum

Eine horizontale Beschichtungsanlage für Teile aus Kunststoff, Glas, Keramik und Metall mit einem Kammerdurchmesser von ca. 1470 mm und einer Nutzlänge von ca. 1900 mm. Die Anzahl der Quellengruppen ist wählbar und beträgt max. 2 Stück. Das Verdampfermaterial kann Al, Cu, CrNi, Ag, Au sowie Verbindungen aus ZnS, MgF₂ und SiO_x sein. Für die zu beschichtenden Bauteile garantieren spezielle Objektträger eine hohe Chargenleistung. Der Material- und Medieneinsatz wird optimal der Beschichtungsaufgabe angepasst. Die Chargenzeiten betragen, je nach Anwendungsfall 10 bis 40 Minuten. Optionen zur Anlage, wie z. B. eine Plasmapolymerisations-einrichtung zur Abscheidung transparenter Schutzschichten oder eine Dickschichtverdampfung, besonders für EMV-Schichten, lassen weitere Einsatzmöglichkeiten zu. Die META 1450 ist sehr bedien- und servicefreundlich.

Der Einsatz ist in vielen Bereichen der Wirtschaft möglich, besonders in der Fahrzeug-, Beleuchtungs-, Elektro- und Gebrauchsgüterindustrie.

Weitere Informationen:

VTD Vakuumtechnik Dresden GmbH
Bismarckstraße 66, D - 01257 Dresden
Tel.: 0351 2805-226, Fax: 0351 2805-222
E-Mail: sales@vtd.de, <http://www.vtd.de>

META 1450 - Überblick

Technische Parameter	Einheit	META 1450 Basisanlage	META 1451 mit HMDS-Schutzbeschichtung
Vakuumkammer			
Innendurchmesser	mm	1 484	X
Zylindrische Länge	mm	1 900	X
Bedampfbare Fläche, max.	m ²	ca. 14	X
Pumpstand			
Drehschieberpumpe	m ³ /h	ca. 630	X
Wälzkolbenpumpe	m ³ /h	ca. 2 000	X
Öldiffusionspumpe (Varianten)	l/s	2 x 20 000	X
Kryo-Generator (optional)	l/s	max 200 000	X
Substratträger			
Rotoranzahl	Stück	10 / 7	X
Hüllkreisdurchmesser [andere auf Anfrage]	mm	280 / 360	X
Nutzlänge	mm	1 600	X
Drehkorb-Drehzahl max.	min ⁻¹	15	X
Verdampfer			
Quellengruppe	Stück	1 - 2	1 - 2
Verdampferleistung [andere auf Anfrage]		je 18 kVA/8V	je 18 kVA/8V
Vakuumwerte ***			
Arbeitsdruck	mbar	≤1·10 ⁻⁴	X
Evakuierungszeit bis Arbeitsdruck	min	5,5	X
Anschlusswerte			
Netzanschluss		3 NPE, 50 Hz, 400/230V ± 5%	X
Anschlusswert, max.	kVA	65	X
Medienanschluss			
Wasserdruck (KW)	MPa (Ü)	0,4 - 0,6	X
Wasserbedarf	m ³ h ⁻¹	ca. 1,3 *	X
KW-Temperatur	°C	20 ± 5	X
Druckluft			
Druck	MPa (Ü)	0,6 ... 0,7	X
Verbrauch/Charge	m ³ N	ca. 0,05	X
Argon			
Druck in Zuleitung	bar	---	1,2
Verbrauch/Charge	l	---	3 - 5
HMDS			
Verbrauch/Charge	ml	---	15
Anlagenmaße			
Breite	mm	ca. 4 650	X
Höhe	mm	ca. 2 500	X
Tiefe	mm	ca. 4 900 **	X
Gewicht			
Anlage gesamt	kg	ca. 15 500	ca 15 600

X = Werte wie Basisanlage META 1450

*) ohne Kryo-Generator **) ohne Chargersystem ***) saubere, entgaste Vakuumkammer

META 1452 Dickschichten / META 1453 Dickschichten + HMDS auf Anfrage

[Technische Änderungen vorbehalten]