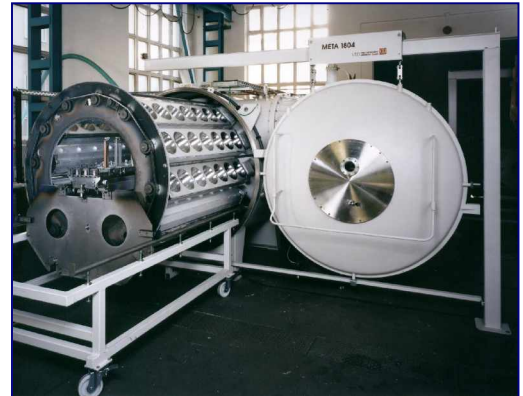


META 1800



Funktionalisierte Kunststoffe – durch ein umweltfreundliches Metallisierungssystem



Eine horizontale Beschichtungsanlage für Teile aus Kunststoff, Glas, Keramik und Metall mit einem Kammerdurchmesser von ca. 1800 mm und einer Nutzlänge von ca. 1980 mm. Die Anzahl der Quellengruppen ist frei wählbar und beträgt max. 3 Stück. Das Verdampfermaterial kann Al, Cu, CrNi, Ag, Au sowie Verbindungen aus ZnS, MgF₂ und SiO_x sein. Für die zu beschichtenden Bauteile garantieren spezielle Objektträger eine hohe Chargenleistung. Der Material- und Medieneinsatz wird optimal der Beschichtungsaufgabe angepasst. Die Chargenzeiten betragen, je nach Anwendungsfall 10 bis 40 Minuten. Optionen zur Anlage, wie z. B. eine Plasmopolymerisationseinrichtung zur Abscheidung transparenter Schutzschichten lassen weitere Einsatzmöglichkeiten zu. Die META 1800 ist sehr bedien- und servicefreundlich.

Der Einsatz ist in vielen Bereichen der Wirtschaft möglich, besonders in der Fahrzeug-, Beleuchtungs-, Elektro- und Gebrauchsgüterindustrie.

Weitere Informationen:

VTD Vakuumtechnik Dresden GmbH
Bismarckstraße 66, D - 01257 Dresden
Tel.: 0351 2805-226, Fax: 0351 2805-222
E-Mail: sales@vtd.de, www.vtd.de

META 1800 – Überblick

Technische Parameter	Einheit	META 1800 Basisanlage	META 1801 mit HMDS-Schutzbeschichtung
<i>Vakuumkammer</i>			
Innendurchmesser	mm	1 800	X
Zylindrische Länge	mm	1 980	X
Bedampfbare Fläche, max.	m ²	ca. 16	X
<i>Pumpstand</i>			
Drehschieberpumpe	m ³ /h	ca. 630	X
Wälzkolbenpumpe	m ³ /h	ca. 2 000	X
Öldiffusionspumpe (Varianten)	l/s	2x 20 00	X
Kryo-Generator (optional)	l/s	ca. 200 000	X
<i>Substratträger</i>			
Rotoranzahl	Stück	6 / 8 / 10	X
Hüllkreisdurchmesser [andere auf Anfrage]	mm	510 / 423 / 360	X
Nutzlänge	mm	1400	X
Drehkorb-Drehzahl max.	min ⁻¹	2 - 6	X
<i>Verdampfer</i>			
Quellengruppe	Stück	1-2	1-2
Verdampferleistung [andere auf Anfrage]		je 18 kVA/8V	je 18 kVA/8V
<i>Vakuumwerte ***</i>			
Arbeitsdruck	mbar	≤1·10 ⁻⁴	X
Evakuierungszeit bis Arbeitsdruck	min	≤ 6	X
<i>Anschlusswerte</i>			
Netzanschluss		3 NPE, 50 Hz, 400/230V ± 5%	X
Anschlusswert, max.	kVA	80	80
<i>Medienanschluss</i>			
Wasserdruck (KW)	MPa (Ü)	0,6	X
Wasserbedarf	m ³ h ⁻¹	1,6 *	X
KW-Temperatur	°C	20 ± 5	X
<i>Druckluft</i>			
Druck	MPa (Ü)	0,6 ... 0,7	X
Verbrauch/Charge	m ³ N	ca. 0,08	X
<i>Argon</i>			
Druck in Zuleitung	bar	---	1,2
Verbrauch/Charge	l	---	3 - 5
<i>HMDS</i>			
Verbrauch/Charge	ml	---	10 - 15
<i>Anlagenmaße</i>			
Breite	mm	ca. 5 800	X
Höhe	mm	ca. 2 700	X
Tiefe	mm	ca. 5 000 **	X
<i>Gewicht</i>			
Anlage gesamt	kg	ca. 14 500	ca. 14 600

X = Werte wie Basisanlage META 1800

*) ohne Kryo-Generator **) ohne Chargiersystem ***) saubere, entgaste Vakuumkammer

[Technische Änderungen vorbehalten]