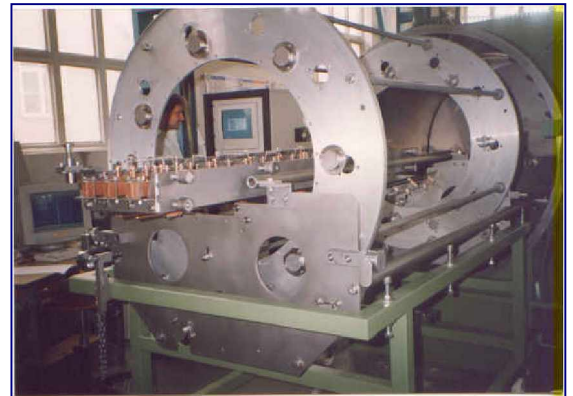
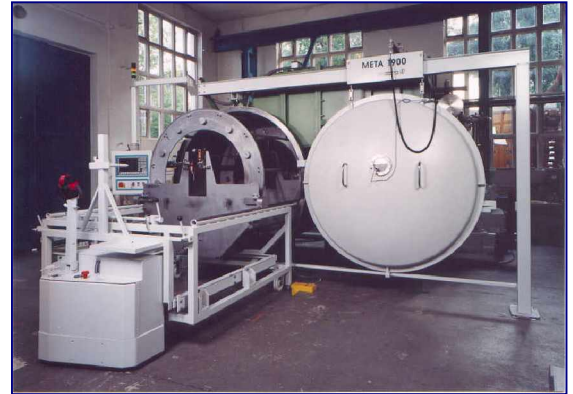


META 1900



Ihr Gewinn –
der kann sich sehen lassen –
mit einem hochproduktiven
Metallisierungssystem

Eine horizontale Beschichtungsanlage für Teile aus Kunststoff, Glas, Keramik und Metall mit einem Kammerdurchmesser von ca. 1900 mm und einer Nutzlänge von ca. 1600 mm. Die Anzahl der Quellengruppen ist frei wählbar und beträgt max. 2 Stück. Das Verdampfermaterial kann Al, Cu, CrNi, Ag, Au sowie Verbindungen aus ZnS, MgF₂ und SiO_x sein. Für die zu beschichtenden Bauteile garantieren spezielle teilautomatische Objektträger eine hohe Chargenleistung. Der Material- und Medieneinsatz wird optimal der Beschichtungsaufgabe angepasst. Die Chargenzeiten betragen, je nach Anwendungsfall, 10 bis 40 Minuten. Optionen zur Anlage, wie z.B. eine Plasmapolymerisationseinrichtung zur Abscheidung transparenter Schutzschichten, lassen weitere Einsatzmöglichkeiten zu. Die META 1900 ist sehr bedien- und servicefreundlich. Der Einsatz ist in vielen Bereichen der Wirtschaft möglich, besonders in der Fahrzeug- und Beleuchtungsindustrie.

Weitere Informationen:

VTD Vakuumtechnik Dresden GmbH
Bismarckstraße 66, D - 01257 Dresden
Tel.: 0351 2805-226, Fax: 0351 2805-222
E-Mail: sales@vtd.de <http://www.vtd.de>

META 1900 - Überblick

Technische Parameter	Einheit	META 1900 Basisanlage	META 1901 mit HMDS-Schutzbeschichtung
Vakuumkammer			
Innendurchmesser	mm	1 900	X
Zylindrische Länge	mm	2 540	X
Bedampfbare Fläche, max.	m ²	18	X
Pumpstand			
Drehschieberpumpe	m ³ /h	2 x 630	X
Wälzkolbenpumpe	m ³ /h	2 x 2 000	X
Öldiffusionspumpe (Varianten)	l/s	2 x 30 000	X
Kryo-Generator (optional)	l/s	ca. 200 000	X
Substratträger			
Rotoranzahl	Stück	11	X
Hüllkreisdurchmesser [andere auf Anfrage]	mm	360	X
Nutzlänge	mm		X
Drehkorb-Drehzahl max.	min ⁻¹	10	X
Verdampfer			
Quellengruppe	Stück	1 - 2	1 - 2
Verdampferleistung [andere auf Anfrage]		je 18 kVA/8V	je 18 kVA/8V
Vakuumwerte***			
Arbeitsdruck	mbar	≤1·10 ⁻⁴	X
Evakuierungszeit bis Arbeitsdruck	min	≤ 6	X
Anschlusswerte			
Netzanschluss		3 NPE, 50 Hz, 400/230V ± 5%	X
Anschlusswert, max.	kVA	125	125
Medienanschluss			
Wasserdruck (KW)	MPa (Ü)	0,6	X
Wasserbedarf	m ³ h ⁻¹	3,8 *	X
KW-Temperatur	°C	20 ± 5	X
Druckluft			
Druck	MPa (Ü)	0,6 – 0,7	X
Verbrauch/Charge	m ³ N	0,1	X
Argon			
Druck in Zuleitung	bar	---	1,2
Verbrauch/Charge	l	---	3 - 5
HMDS			
Verbrauch/Charge	ml	---	10 - 15
Anlagenmaße			
Breite	mm	5 410	X
Höhe	mm	2 850	X
Tiefe	mm	5 050	X
Gewicht			
Anlage gesamt	kg	ca. 19 600	ca. 19 700

X = Werte wie Basisanlage META 1900

*) mit Kryo-Generator **) ohne Chargiersystem ***) saubere, entgaste Vakuumkammer

[Technische Änderungen vorbehalten]