

METALLISIERUNGSSYSTEME



VTD

METZ HOLDING



Die META Familie

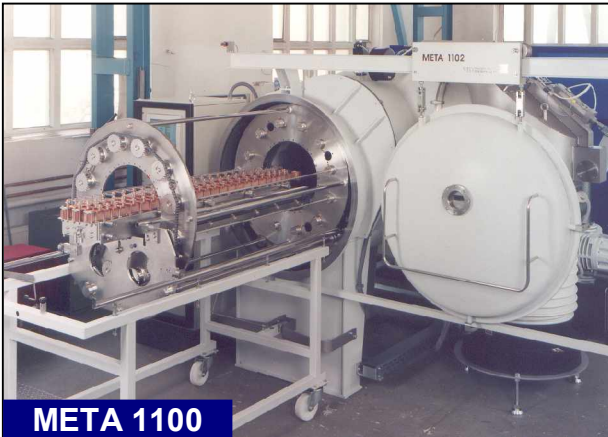
META Anlagen sind Beschichtungssysteme in unterschiedlichen Größen und variablen Längen für die Metallisierung von Bauteilen aus Kunststoffen, Glas, Keramiken und Metallen. Alle Anlagen können mit einer kundenspezifischer Anzahl von Verdampfergruppen oder Sputterquellen bestückt werden. Abhängig von den jeweiligen Prozessanforderungen und der Art des Beschichtungssystems, betragen die Chargenzeiten 38 Sekunden bis 40 Minuten. Eine große Anzahl von Beschichtungsmaterialien wie Cu, NiCr, Ag, Au aber auch ZnS, MgF2 und SiOX erlauben höchste Flexibilität hinsichtlich unter-

schiedlicher Applikationen. Individuell zugeschnittene Substrathalter garantieren eine optimale Ausnutzung der Prozesskammer und ermöglichen eine gleichmäßige Beschichtung der Substratoberflächen. Um die metallisierte Oberfläche zum Beispiel vor Korrosion zu schützen, kann mittels einer optionalen Plasmapolymerisationseinrichtung ein transparenter Schutzfilm (HMDS) aufgebracht werden.

Beschichtungsanlagen der "META Familie" erlauben die Erzeugung von Dickschichten bis zu 3 µm (EMV-Schutz).

Typ	META 1100	META 1450	META 1800	META 1900	META 2052
<ul style="list-style-type: none"> • Kammer Innendurchmesser 	1.088 mm	1.484 mm	1.800 mm	1.900 mm	2.050 mm
<ul style="list-style-type: none"> • Kammerlänge 	1.650 mm	1.900 mm	1.980 mm	2.540 mm	2.915 mm
<ul style="list-style-type: none"> • Nutzlänge bis zu 	1.245 mm	1.600 mm	1.400 mm	1.600 mm	2.040 mm
<ul style="list-style-type: none"> • Verdampfer: <ul style="list-style-type: none"> - Widerstandsverdampfung mittels Wendel oder Schiffchen - optional 1 – 4 Verdampfergruppen - Verdampferleistung 10 – 18 kVA (META 2052 – 40 kVA) • Plasmapolymerisationseinrichtung • Plasmavorbehandlung 					

Horizontale Anlagen



Vertikale Anlagen

META 1200V

vertikales Beschichtungssystem mit zwei Türen

- **Kammer:**
 - Innendurchmesser 1.200 mm
 - Höhe 2.100 mm
 - Nutzlänge bis zu 1.700 mm
- **Verdampfer:**
 - Widerstandsverdampfer mit Wendel oder Schiffchen
 - 1 – 2 Verdampfergruppen
 - Verdampferleistung 18 kVA
- **Plasmapolymerisationseinrichtung**
- **Plasmavorbehandlung**



Sonderanlagen

PLASMA 550/1058

VTD bietet für die Vorbehandlung der zu beschichtenden Substrate, in Produktionslinien integrierbare Plasmaanlagen an, welche die Substrate vor der Grundlackierung feinstreinigen und die Oberfläche aktivieren. Es wird eine bessere Schichthaftung erreicht.

- **nutzbares Kammervolumen:**
 - (L x B x H) 1.650 x 550 x 250 mm oder
 - (L x B x H) 1.650 x 1.058 x 250 mm
- **Arbeitsdruck**
 - $n \times 10^{-2}$ mbar



Sputter-Systeme

META^{ROT} 500

Horizontales Kurztakt-Sputtersystem

- **Beschichtbare Fläche:** 45,0 m²/h (max.)
- **Chargenzeit:** 240 – 360 Sekunden
- **Targetmaterial:** Al, oder Metalle wie Cu, CrNi, Cr, Ag oder Edelstahl
- **Kammer mit:**
 - (B x L x H) 570 x 2.970 x 695 mm
 - Nutzlänge bis zu 2.040 mm
 - Sputtereinrichtung
 - Plasmapolymerisationseinrichtung
 - Plasmavorbehandlung



META^{CIRCLE} 850

Horizontales, vollautomatisches 5-Kammer-Sputtersystem

- **Beschichtbare Fläche:** 850 mm x 460 mm
- **Nutzhöhe:** 210 mm
- **Gesamtchargenzeit*:** 38 Sekunden pro Palette
- **Targetmaterial:** Al, oder Metalle wie Cu, CrNi, Cr, Ag oder Edelstahl
- **Ringkammer:** Transporteinrichtung für parallelen Prozessablauf
- **Prozesskammern:**
 - Ein/Ausschleuskammer
 - Plasmavorbehandlung
 - Sputtern
 - Plasmapolymerisation



META^{TABLE} C

Horizontales, vollautomatisches Kurztakt-Sputtersystem

- **Beschichtbare Fläche:** 850 mm x 930 mm
- **Nutzhöhe:** 210 mm
- **Gesamtchargenzeit*:** ab 130 Sekunden ohne Glimmen
- **Targetmaterial:** Al, oder Metalle wie Cu, CrNi, Cr, Ag oder Edelstahl mit Sputter- und Transporteinrichtung, optional Glimmeinrichtung
- **Prozesskammer:**



(*saubere und leere Kammer)



VTD bietet weiterhin an:

- flexible, technische und technologische Unterstützung und Service
- Musterbeschichtung

Mehr Informationen:

VTD Vakuumtechnik Dresden GmbH

Bismarckstraße 66, D-01257 Dresden

Telefon: +49 (0)351 2805-226

Fax: +49 (0)351 2805-222

E-Mail: sales@vtd.de

Internet: www.vtd.de